

# DUNN LORING ELEMENTARY SCHOOL

## 第三次社区会议



2024年12月4日

# 团队介绍

- FCPS 设计和施工团队
  - D.B.Combs – 高级经理
  - Godson Nwosu – 建筑师
  
- 设计顾问团队
  - Samaha Associates – 建筑师
  - Pennoni – 土木工程师
  - Ehlert Bryan – 结构工程师
  - Strickler Associates – 机械、电气和管道 (MEP) 工程师

# 项目时间表

- 设计阶段

2022年春 – 2024/2025年冬

设计反馈和参与  
第一次委员会会议

6/9/2022

设计反馈和参与  
第二次委员会会议

9/21/2022

第一次社区会议

11/10/2022

第二次社区会议

9/23/2024

第三次社区会议

12/4/2024

- 现场搬迁

2023年秋 – 2025年春

- 施工许可

2025年春 – 2026年春

- 施工阶段

30个月

- 最终完工

2028年夏

# 项目范畴

- FCPS 教育规范
- 现有建筑内服务部门和工作人员搬迁
- 拆除
  - 建筑物
  - 停车场
- 新建筑
  - 有限占地面积
  - 增强安保和安全
  - 更高性能/节约能源
- 现场
  - 地热井
  - 停车场
  - 分开的校车接送和自行接送路线
  - 户外教室
  - 游戏场地和游戏区

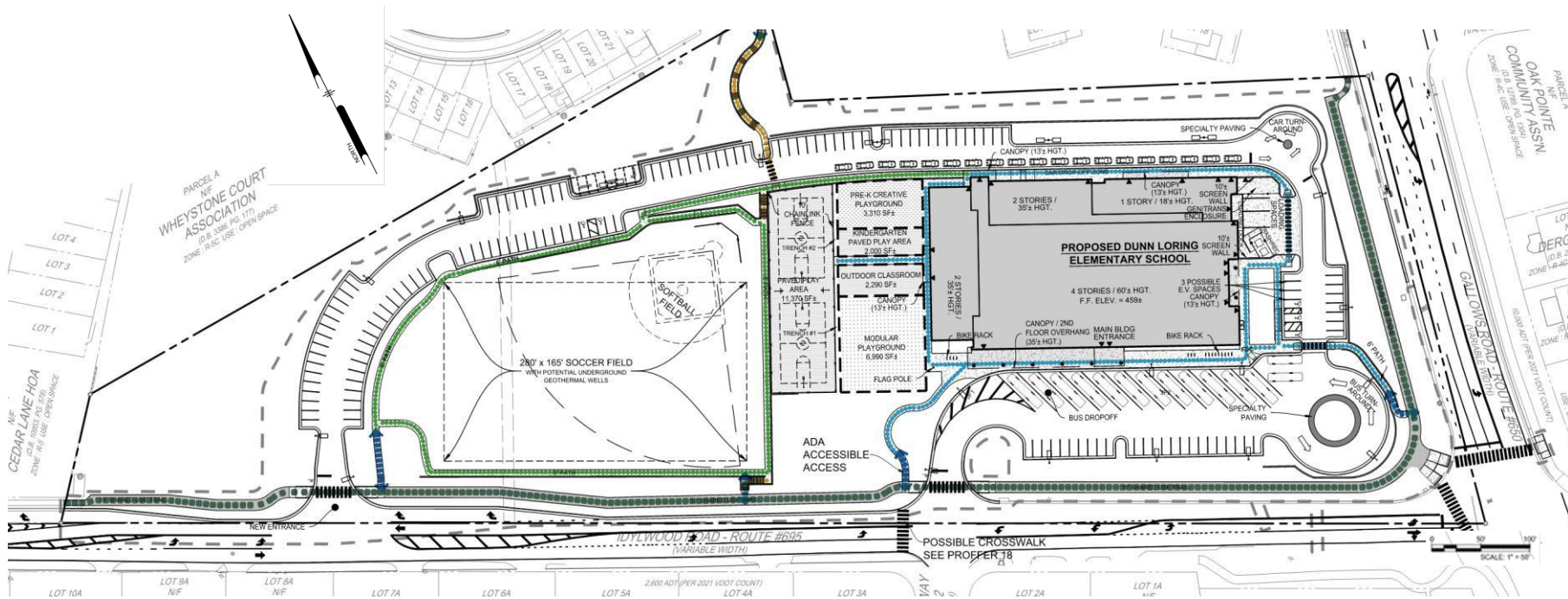
# 场地平面图 - 现状



# 场地平面图 - 设计图

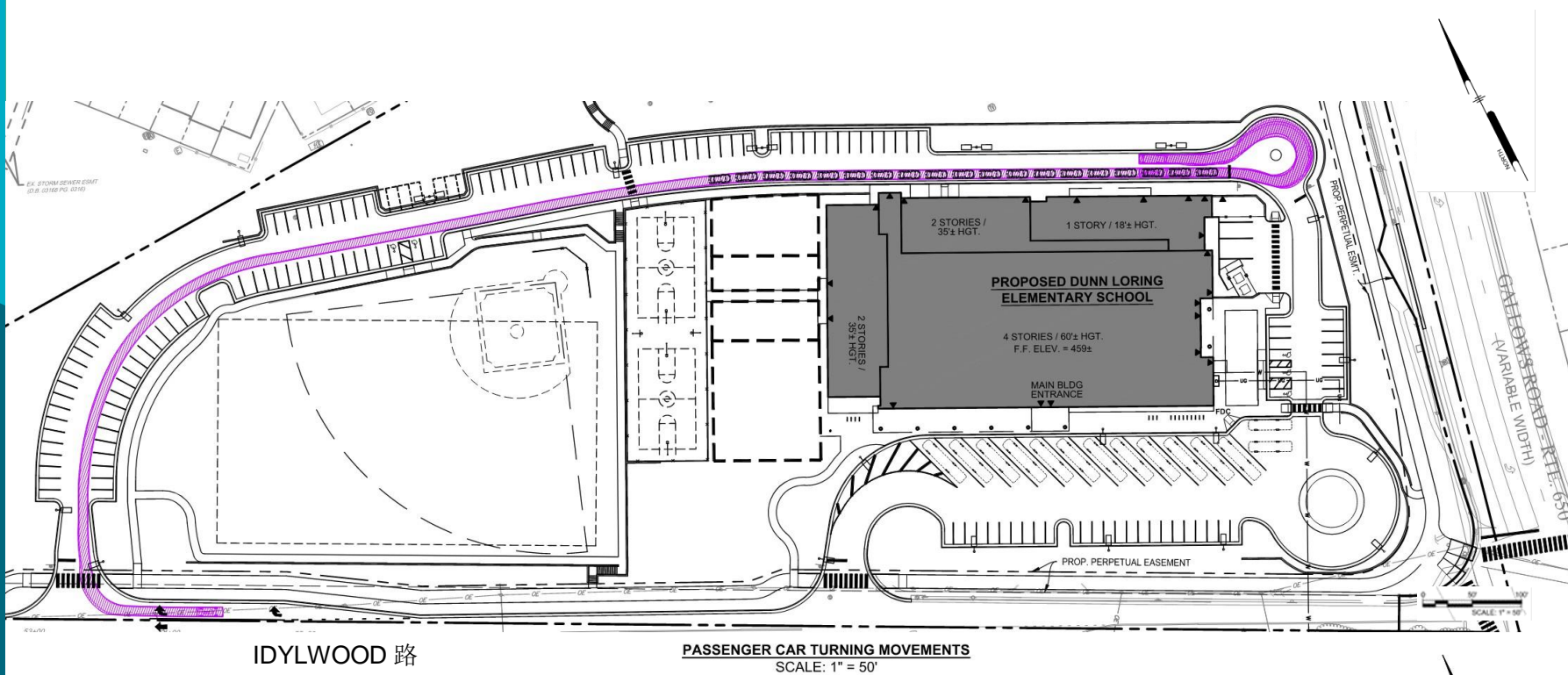


# 场地平面图 - 行人交通设计图



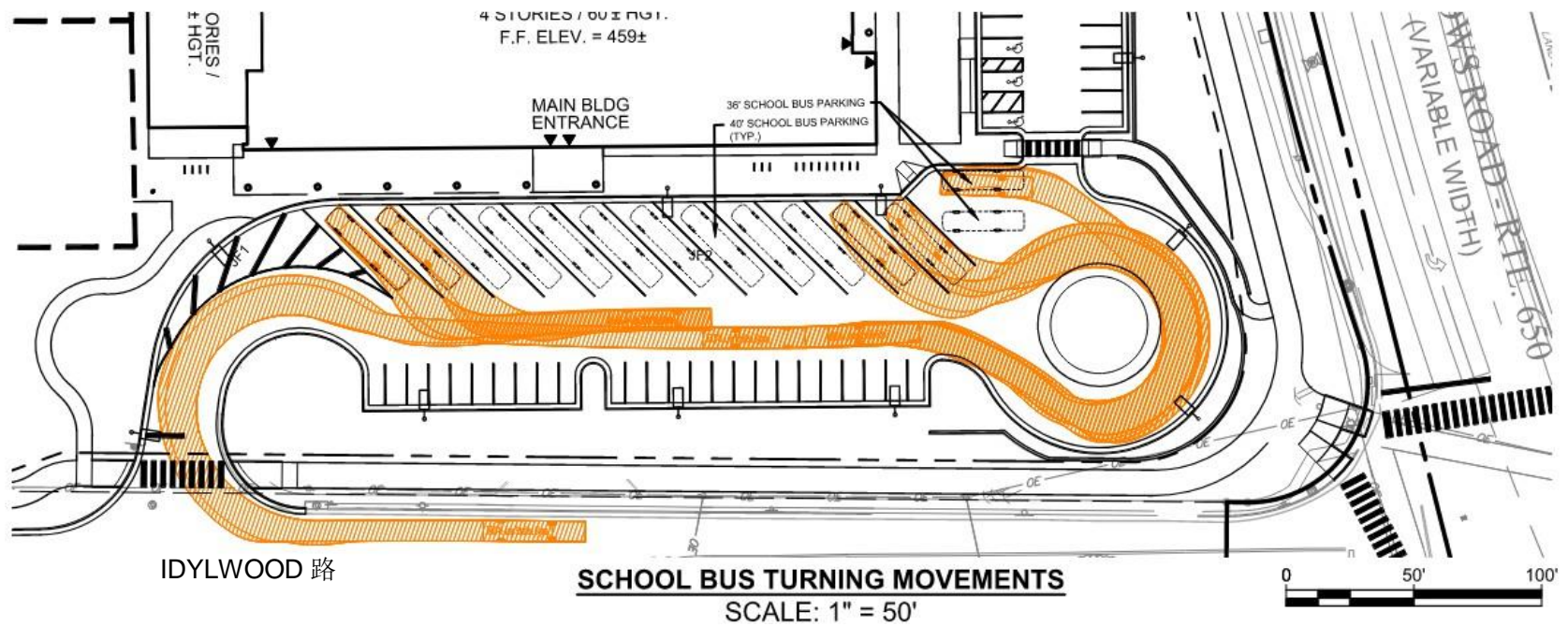
LEGEND	
	PUBLIC SHARED USE TRAILS
	INTERNAL SIDEWALKS (ADA)
	INTERNAL SIDEWALKS
	ADA ACCESS TO THE PLAY FIELDS
	POINTS OF ACCESS
	CROSSWALKS

# 场地平面图 - 自行接送学生的交通设计图





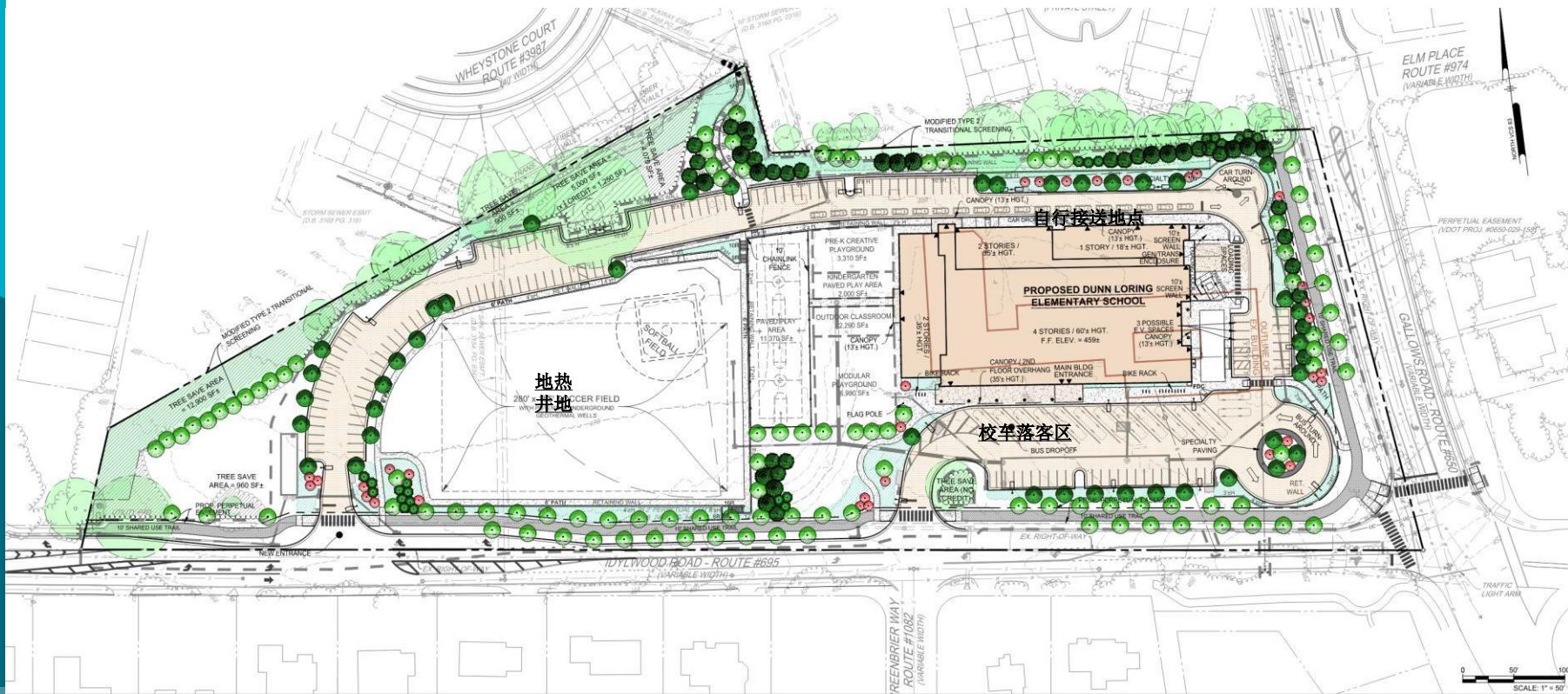
# 场地平面图 - 校车落客交通设计图



# 场地平面图 - 树木保护平面设计图



# 场地平面图 - 园林绿化平面设计图



地热井地

自行接送地点

校车落客区

# 外部视图



鸟瞰图 - 屋顶光伏系统设计图

# 外部视图



主入口 - 设计图

# 从Wheystone Court角度的设计视图 (未经景观美化)



# 从Wheystone Court角度的设计视图 (经景观美化)



# 从Wheystone Court角度的设计视图 (经景观美化)

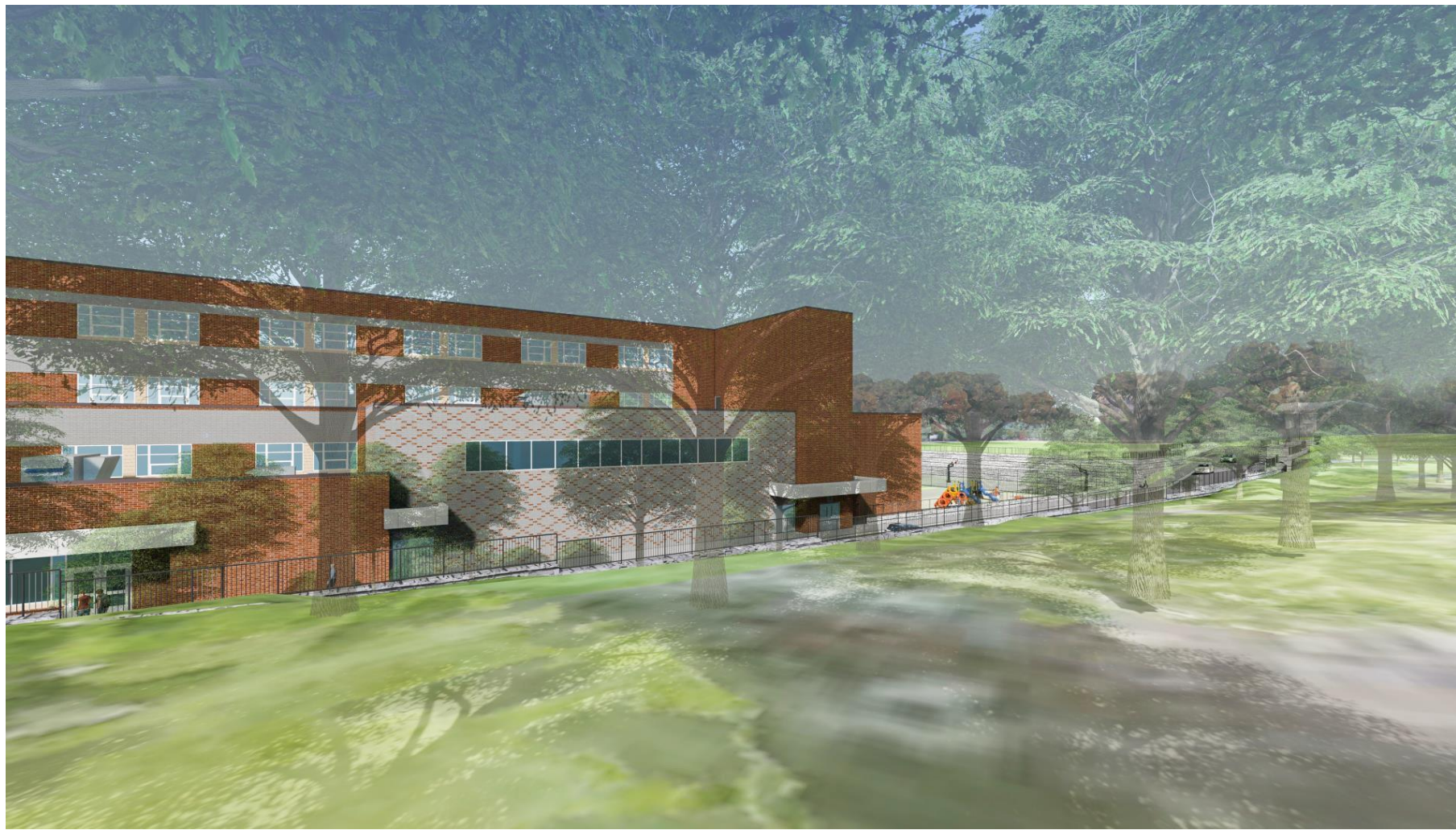




# 从 McGregor Court 角度的设计视图 (未经景观美化)



# 从 McGregor Court 角度的设计视图 (经景观美化)



# 从自行接送车道角度的 McGregor Court 设计视图



# 从自行接送车道角度的 McGregor Court 设计视图



# 一楼平面设计图

拟议设计能力：950名学生



- 行政管理区
- 健康服务区
- 食品服务区

- 教学图书馆
- 特殊教育和教学支持
- 一般学习区

- 艺术教室
- 音乐区
- 体育区

- SACC (学龄儿童照料中心) / 多功能厅
- 建筑支持区

# 二楼平面设计图

拟议设计能力：950名学生



- 行政管理区
- 健康服务区
- 食品服务区

- 教学图书馆
- 特殊教育和教学支持
- 一般学习区

- 艺术教室
- 音乐区
- 体育区

- SACC (学龄儿童照料中心)/多功能厅
- 建筑支持区

# 三楼平面图 - 设计图

拟议设计能力：950名学生



- 行政管理区
- 健康服务区
- 食品服务区

- 教学图书馆
- 特殊教育和教学支持
- 一般学习区

- 艺术教室
- 音乐区
- 体育区

- SACC (学龄儿童照料中心) / 多功能厅
- 建筑支持区

# 四楼平面图 - 设计图

拟议设计能力：950名学生



- 行政管理区
- 健康服务区
- 食品服务区

- 教学图书馆
- 特殊教育和教学支持
- 一般学习区

- 艺术教室
- 音乐区
- 体育区

- SACC (学龄儿童照料中心) / 多功能厅
- 建筑支持区



# 内部视图



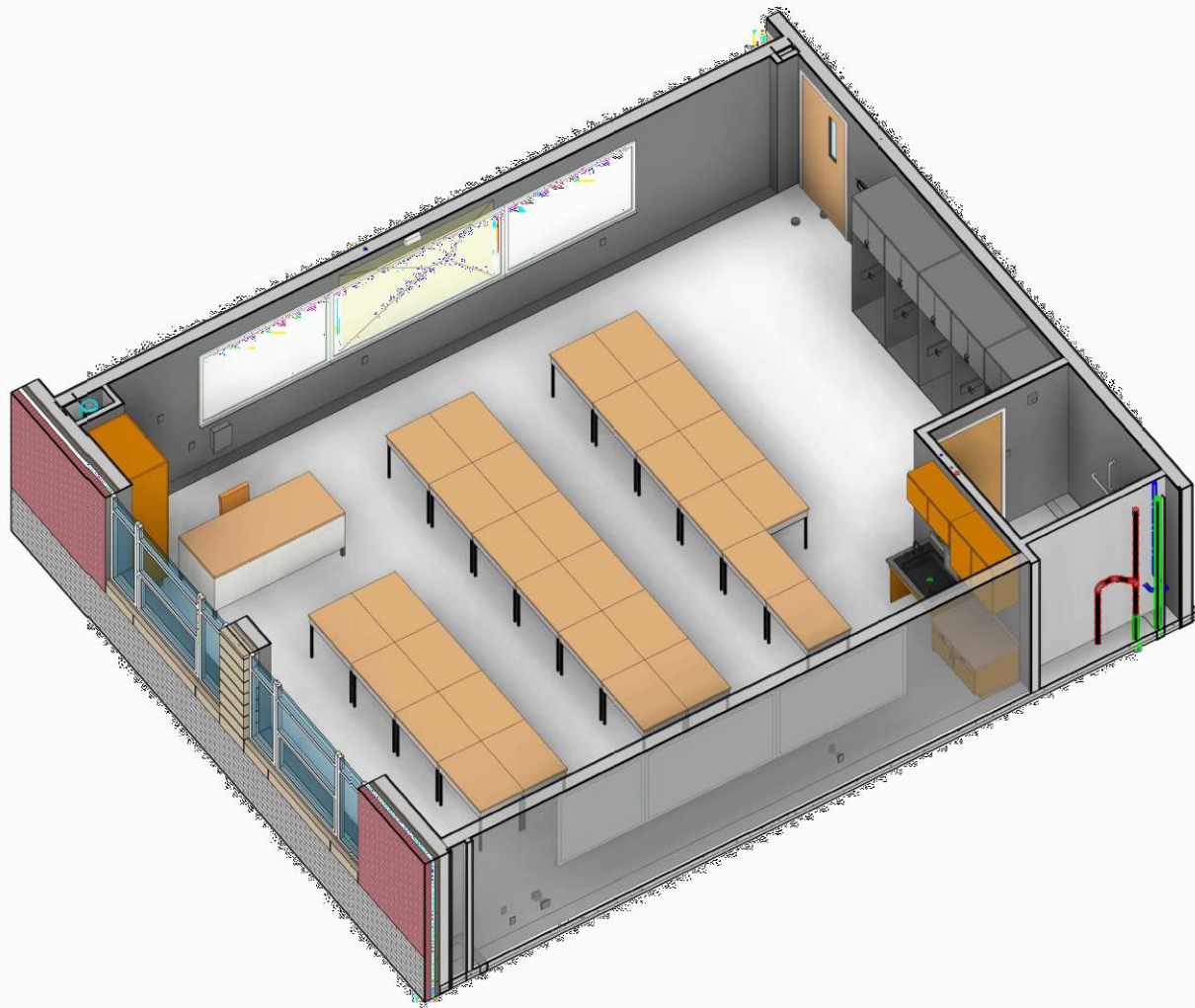
体育馆 - 设计图

# 内部视图



图书馆 - 设计图

# 内部视图 - 立体图



标准教室 - 设计图

# 外部效果 - 设计图



**MODULAR PLAYGROUND**  
OR EQUIVALENT



**PRE-K CREATIVE PLAYGROUND**  
OR EQUIVALENT

# 谢谢您！

如想了解更多信息，请访问[WWW.FCPS.EDU](http://WWW.FCPS.EDU) 并搜索

**Dunn Loring Elementary School**

或者



[www.fcps.edu](http://www.fcps.edu)