

مدرسة DUNN LORING الابتدائية

اللقاء المجتمعي رقم 3



4 ديسمبر/كانون الأول 2024

مقدمة للتعريف بالفريق

- فريق مدارس مقاطعة فيرفاكس الحكومية FCPS للتصميم والبناء

- Combs .D.B – المدير العام

- Godson Nwosu – مهندس معماري

- الفريق الإستشاري للتصميمات

- شركة Samaha Associates – الهندسة المعمارية

- Pennoni – المهندس المدني

- Ehlert Bryan – المهندس الإنشائي

- Strickler Associates – أعمال الهندسة الميكانيكية والكهربائية والسباكة

الجدول الزمني للمشروع

ربيع 2022 - شتاء 2024/2025

• مرحلة التصميم

2022/6/9

عملية جمع آراء أصحاب العلاقة ومشاركتهم في عملية التصميم
اجتماع اللجنة رقم 1

2022/9/21

عملية جمع آراء أصحاب العلاقة ومشاركتهم في عملية التصميم
اجتماع اللجنة رقم 2

2022/11/10

اجتماع اللجنة رقم 1

2024/9/23

اجتماع اللجنة رقم 2

2022/12/4

اجتماع اللجنة رقم 3

خريف 2023 - ربيع 2025

• إعادة تقسيم المناطق

ربيع 2025 – ربيع 2026

• استخراج الرخص

30 شهراً

• والتصاريح اللازمة

صيف 2028

• مرحلة البناء

• الإكمال النهائي

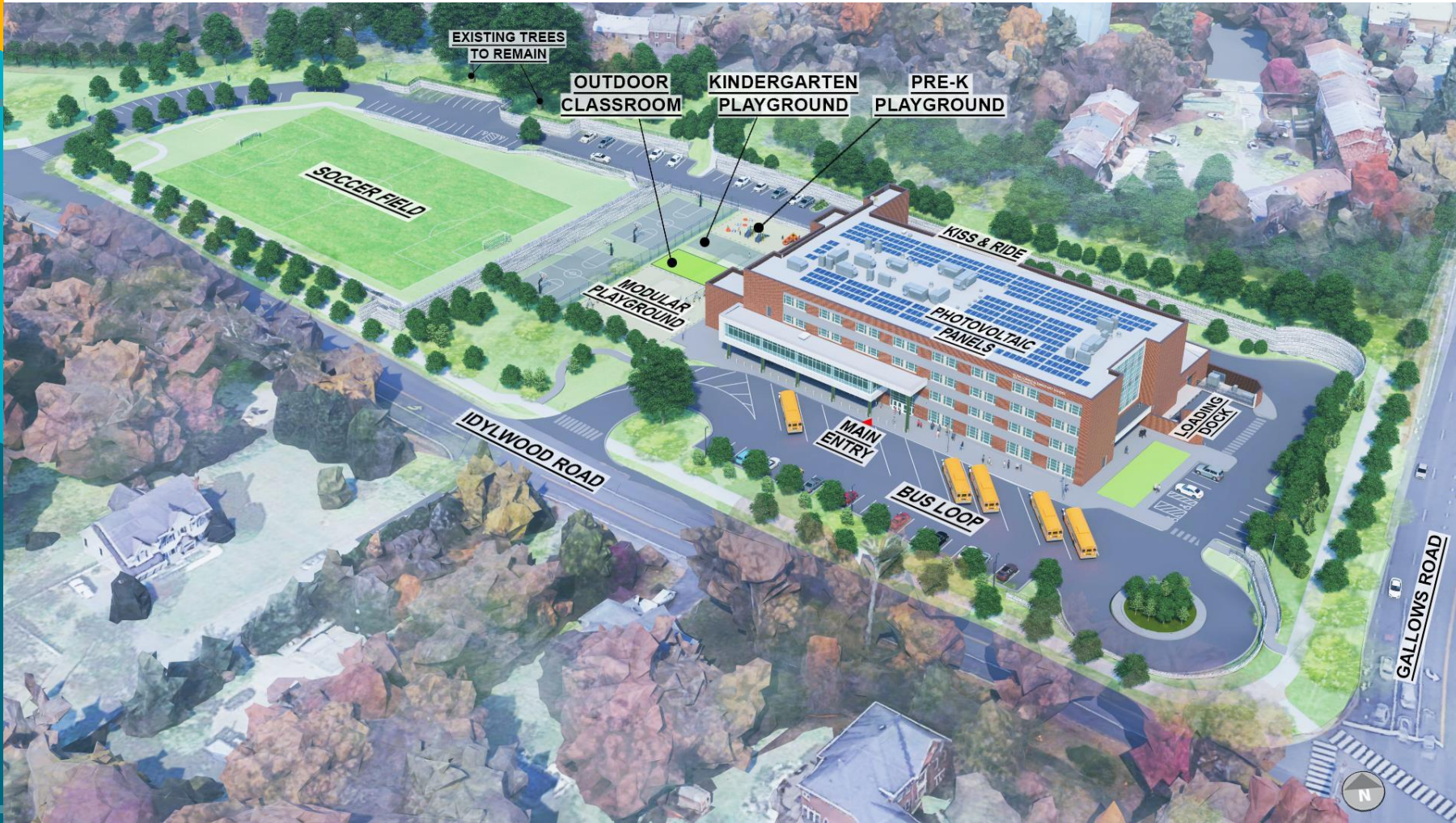
نطاق المشروع

- المواصفات التعليمية في مدارس FCPS
- نقل المبنى الحالي المخصص لتقديم الخدمات والموظفين
- الهدم
 - البناء
 - موقف السيارات
- مبنى جديد
 - مخطط أولي محدود
 - تحسينات الأمن والسلامة
 - أداء عالي/توفير الطاقة
- الموقع
 - آبار حرارية أرضية
 - موقف السيارات
 - أماكن منفصلة لركوب الحافلات ولايصال/أخذ الطلاب من المدرسة (Kiss & Ride Loops)
 - صف دراسي خارجي
 - الملاعب وساحات اللعب

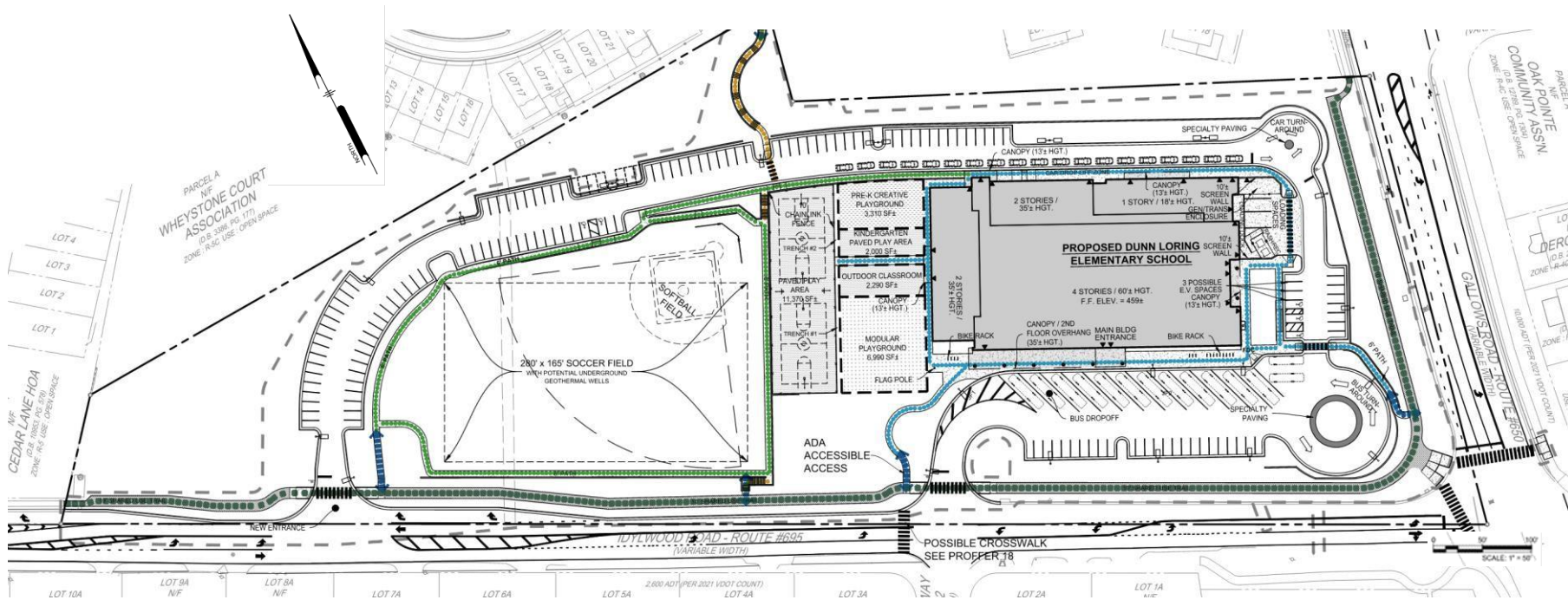
خطة الموقع - القائمة حالياً



خطة الموقع - المقترحة

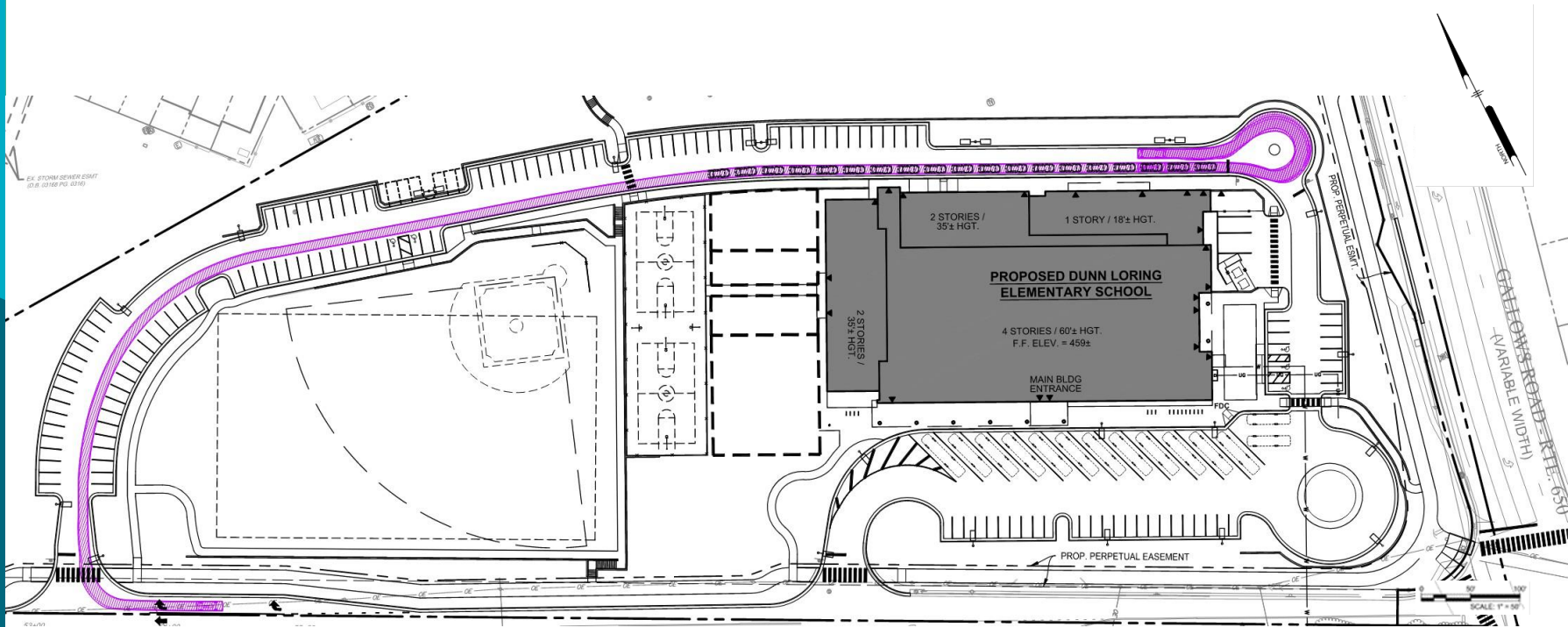


خطة الموقع - خطة حركة المشاة المقترحة



LEGEND	
	PUBLIC SHARED USE TRAILS
	INTERNAL SIDEWALKS (ADA)
	INTERNAL SIDEWALKS
	ADA ACCESS TO THE PLAY FIELDS
	POINTS OF ACCESS
	CROSSWALKS

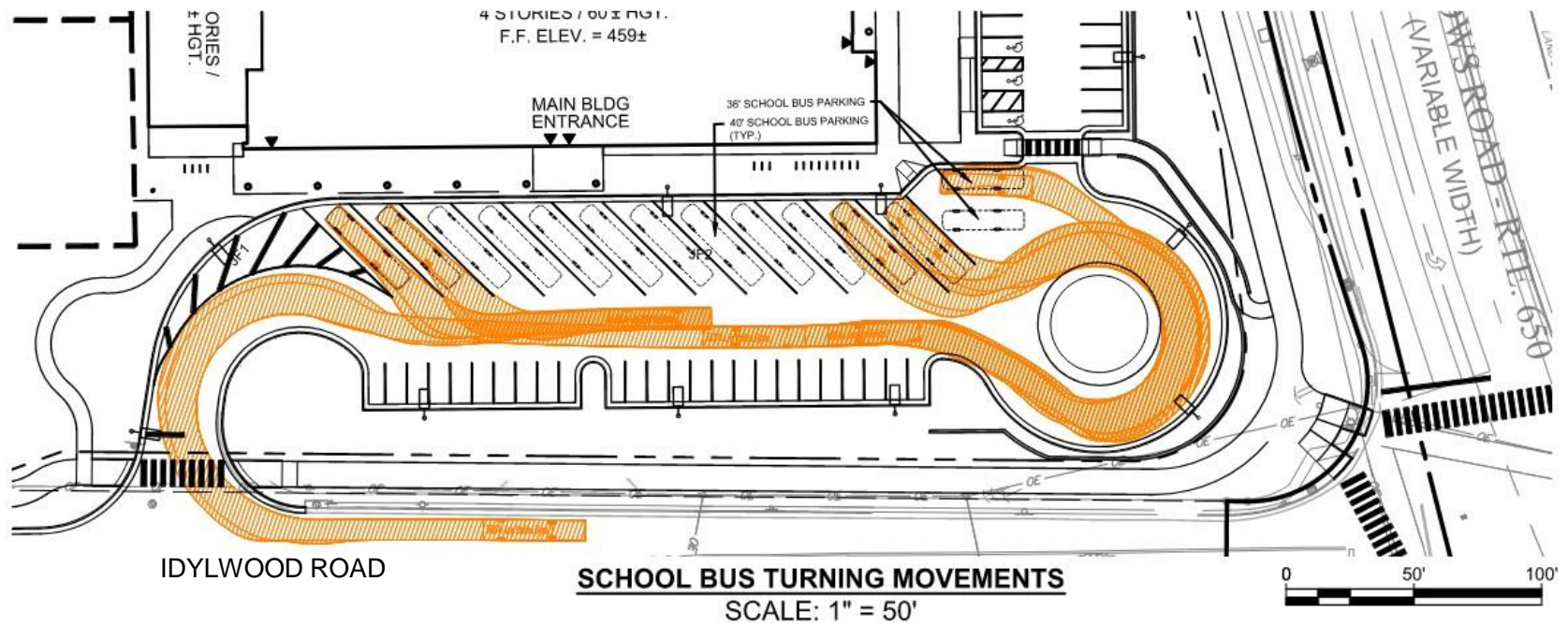
خطة الموقع - خطة حركة منطقة KISS & RIDE المقترحة



IDYLLWOOD ROAD

PASSENGER CAR TURNING MOVEMENTS
SCALE: 1" = 50'

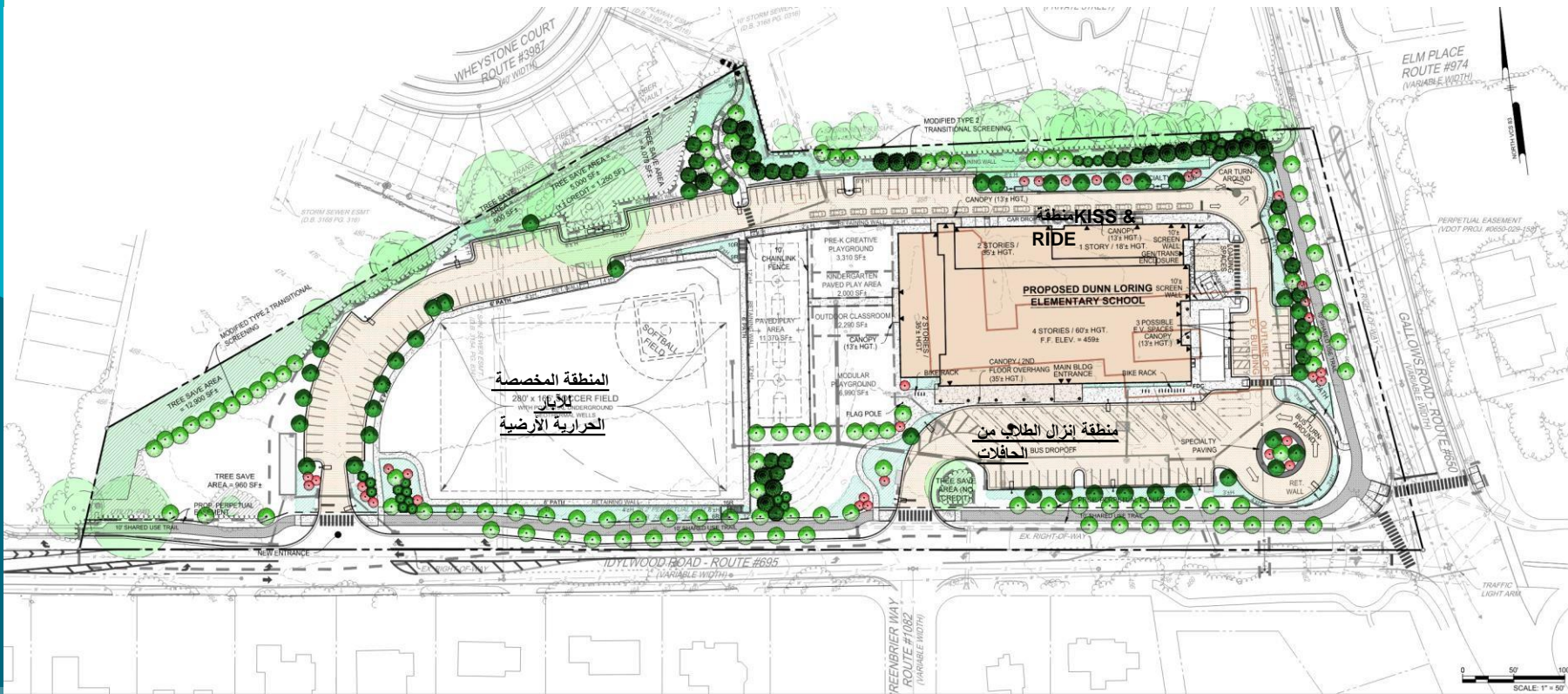
خطة الموقع - خطة حركة إنزال الطلاب من الحافلات



خطة الموقع - الخطة المقترحة للحفاظ على الأشجار



خطة الموقع - خطة المناظر الطبيعية المقترحة



المناظر الخارجية



منظر جوي – النظام المقترح للطاقة الكهروضوئية على السطح

مناظر خارجية



المدخل الرئيسي - المقترح

منظر مقترح من شارع Wheystone Court بدون مناظر طبيعية



منظر مقترح من شارع Wheystone Court مع مناظر طبيعية



منظر مقترح من شارع Wheystone Court مع مناظر طبيعية



منظر مقترح من شارع McGregor Court بدون مناظر طبيعية



منظر مقترح من شارع McGregor Court مع مناظر طبيعية



منظر مقترح لشارع Kiss & Ride من Court



منظر مقترح لشارع Kiss & Ride من Court



خطة الطابق الأول - المقترحة

الطاقة الإستيعابية المقترحة للتصميم: 950 طالب

الدخول من منطقة
KISS & RIDE



الجنح الإداري
الخدمات الصحية
خدمات الطعام

المكتبة التعليمية
خدمات التعليم الخاص وخدمات الدعم التعليمي
منطقة التعلم العامة

قاعات الفنون
الموسيقى
التربية البدنية

مركز SACC/متعدد الأغراض
بنابة خدمات الدعم

خطة الطابق الثاني - المقترحة

الطاقة الإستيعابية المقترحة للتصميم: 950 طالب



- الجنح الإداري
- الخدمات الصحية
- خدمات الطعام

- المكتبة التعليمية
- خدمات التعليم الخاص وخدمات الدعم التعليمي
- منطقة التعلم العامة

- قاعات الفنون
- الموسيقى
- التربية البدنية

- مركز SACC/متعدد الأغراض
- بنية خدمات الدعم

خطة الطابق الثالث - المقترحة

الطاقة الإستيعابية المقترحة للتصميم: 950 طالب



- جناح إداري
- للخدمات الصحية
- خدمات الطعام

- المكتبة التعليمية
- خدمات التعليم الخاص وخدمات الدعم التعليمي
- منطقة التعلم العامة

- قاعات الفنون
- الموسيقى
- التربية البدنية

- مركز SACC/متعدد الأغراض
- بناية خدمات الدعم

خطة الطابق الرابع - المقترحة

الطاقة الإستيعابية المقترحة للتصميم: 950 طالب



- جناح إداري
- الخدمات الصحية
- خدمات الطعام

- المكتبة التعليمية
- خدمات التعليم الخاص وخدمات الدعم التعليمي
- منطقة التعلم العامة

- قاعات الفنون
- الموسيقى
- التربية البدنية

- مركز SACC/متعدد الأغراض
- بنية خدمات الدعم

مناظر داخلية



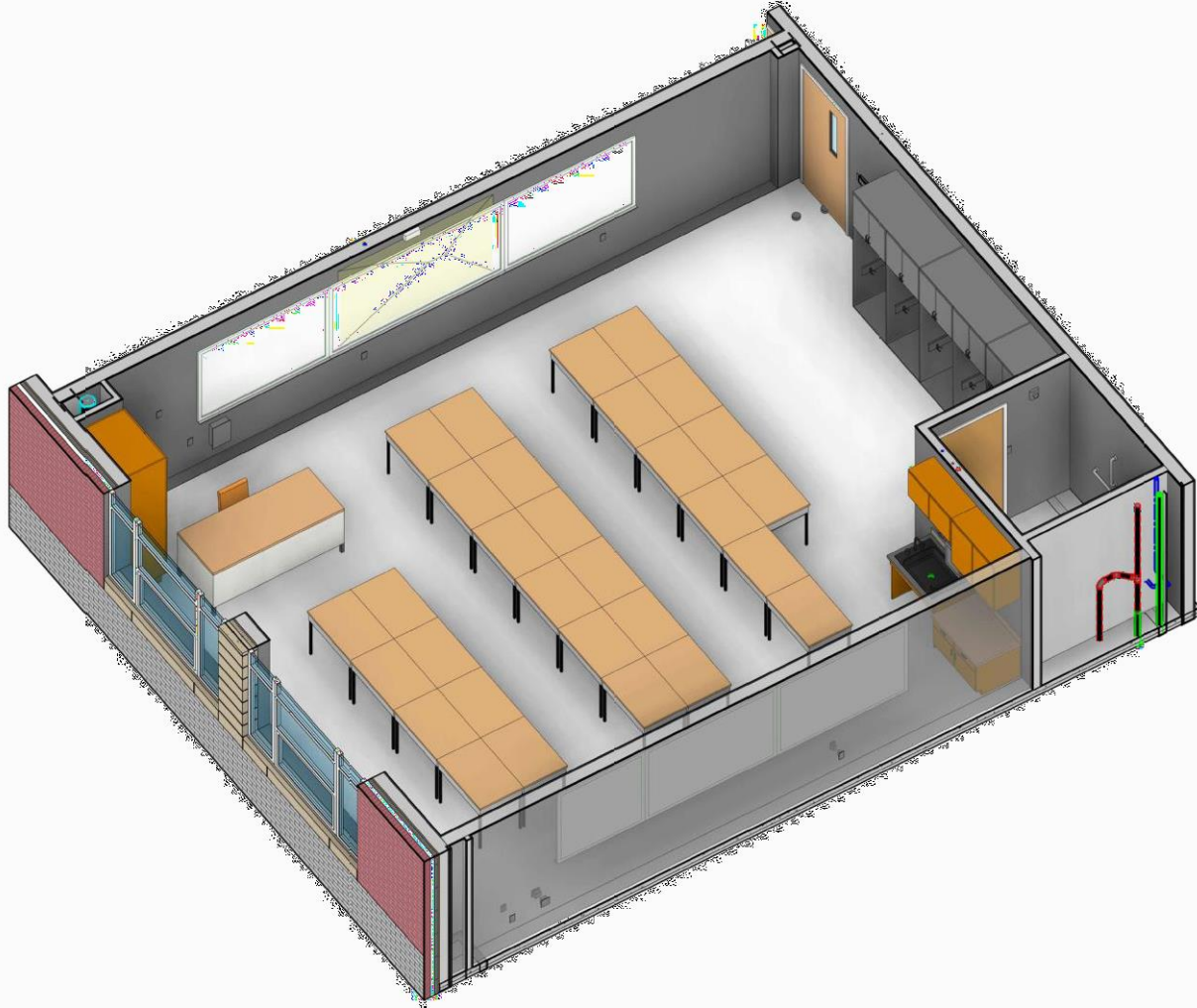
صالة الألعاب الرياضية - المقترحة

مناظر داخلية



المكتبة - المقترحة

مناظر داخلية - مقطع محوري



صفوف دراسية نموذجية - مقترحة

مميزات خارجية - مقترحة



MODULAR PLAYGROUND
OR EQUIVALENT



PRE-K CREATIVE PLAYGROUND
OR EQUIVALENT

شكراً لكم!

لمزيد من المعلومات، يرجى زيارة الموقع WWW.FCPS.EDU والبحث عن

مدرسة Dunn Loring الإبتدائية

أو



www.fcps.edu