

TRƯỜNG TIỂU HỌC DUNN LORING

VIETNAMESE

BUỔI HỌP CỘNG ĐỒNG #3



Ngày 4 Tháng 12, 2024

Giới Thiệu về Nhóm Quản Lý Dự Án

- Thiết Kế và Xây Dựng của FCPS
 - D.B. Combs-Quản Lý Cấp Cao
 - Godson Nwosu – Kiến Trúc Sư

- Nhóm Cố Vấn Thiết Kế
 - Samaha Associates – Kiến Trúc Sư
 - Pennoni – Kỹ Sư Xây Dựng Dân Dụng
 - Ehlert Bryan – Kỹ Sư Thiết kế Kết Cấu
 - Strickler Associates – Công Ty Kỹ Thuật MEP (Hệ Thống Cơ, Điện và Đường Ống Nước)

Thời Hạn Then Chốt của Dự Án

- Giai Đoạn Thiết Kế Mùa Xuân 2022 - Mùa Đông 2024/2025
 - Ý Kiến Đóng Góp về Thiết Kế và Sự Tham Gia Ngày 9 Tháng 6, 2022
Cuộc Họp Ủy Ban #1
 - Ý Kiến Đóng Góp về Thiết Kế và Sự Tham Gia Ngày 21 Tháng 9, 2022
Cuộc Họp Ủy Ban #2
 - Cuộc Họp Cộng Đồng #1 Ngày 10 Tháng 11, 2022
 - Cuộc Họp Cộng Đồng #2 Ngày 23 Tháng 9, 2024
 - Cuộc Họp Cộng Đồng #3 Ngày 12 Tháng 4, 2024
- Thay Đổi/Điều Chỉnh Quy Hoạch Mùa Thu 2023 - Mùa Xuân 2025
- Giấy Phép Xây Dựng Mùa Xuân 2025- Mùa Xuân 2026
- Giai Đoạn Xây Dựng 30 Tháng
- Hoàn Thành Cuối Cùng Mùa Hè 2028

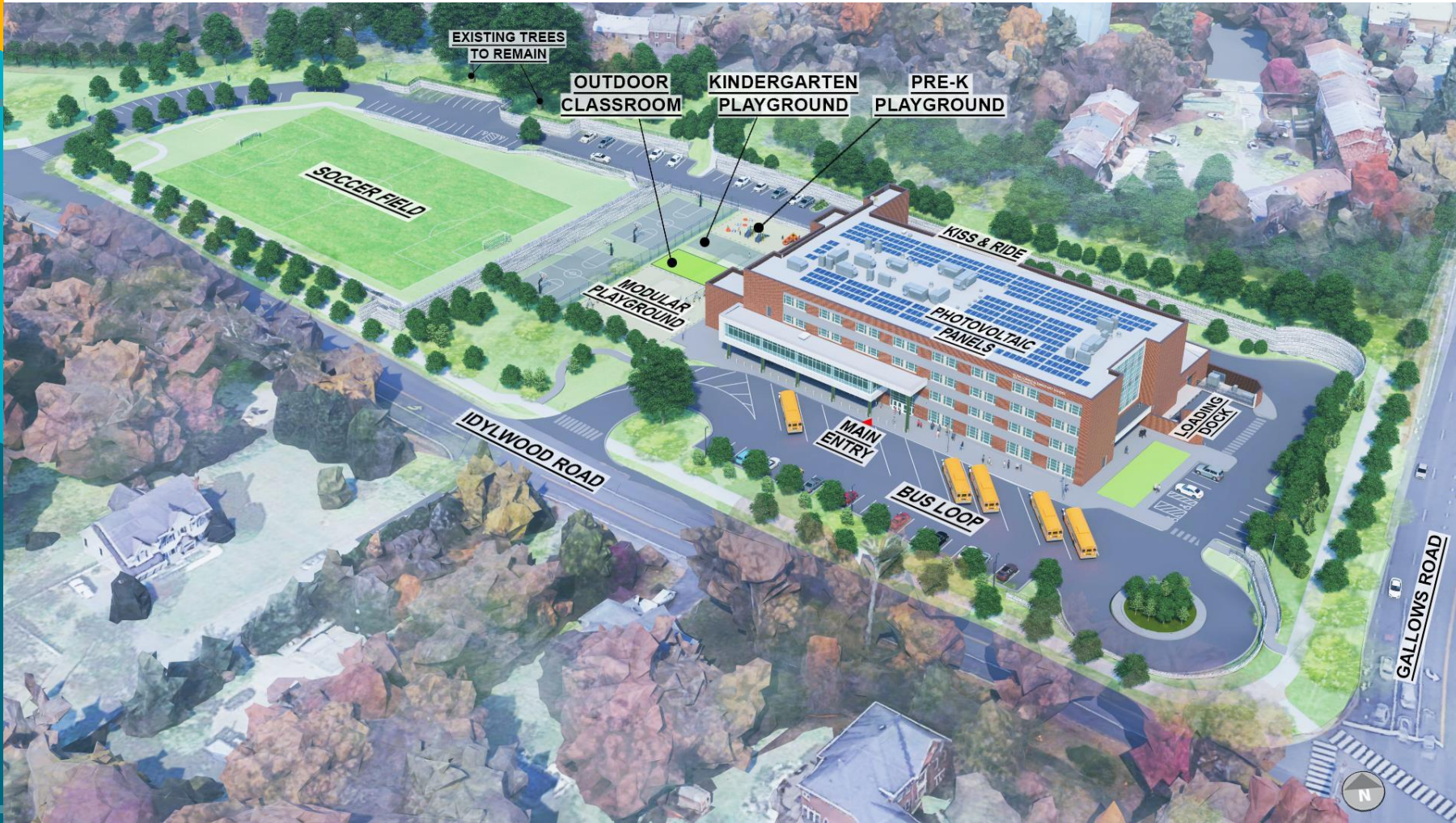
Phạm Vi Dự Án

- Đặc Tả/Tiêu Chuẩn Giáo Dục của FCPS
- Di Dời Các Dịch Vụ và Nhân Viên Hiện Tại của Tòa Nhà
- Phá Dỡ
 - Xây Dựng
 - Bãi Đậu Xe
- Tòa Nhà Mới
 - Diện Tích Sử Dụng Hạn Chế
 - Cải Tiến An Ninh và An Toàn
 - Hiệu Suất Cao/Tiết Kiệm Năng Lượng
- Địa Điểm
 - Giếng Địa Nhiệt
 - Bãi Đậu Xe
 - Đường Vòng Riêng Cho Xe Buýt Trường & Xe Riêng Đưa Đón
 - Lớp Học Ngoài Trời
 - Các Khu Vực Sân Thể Thao và Vui Chơi

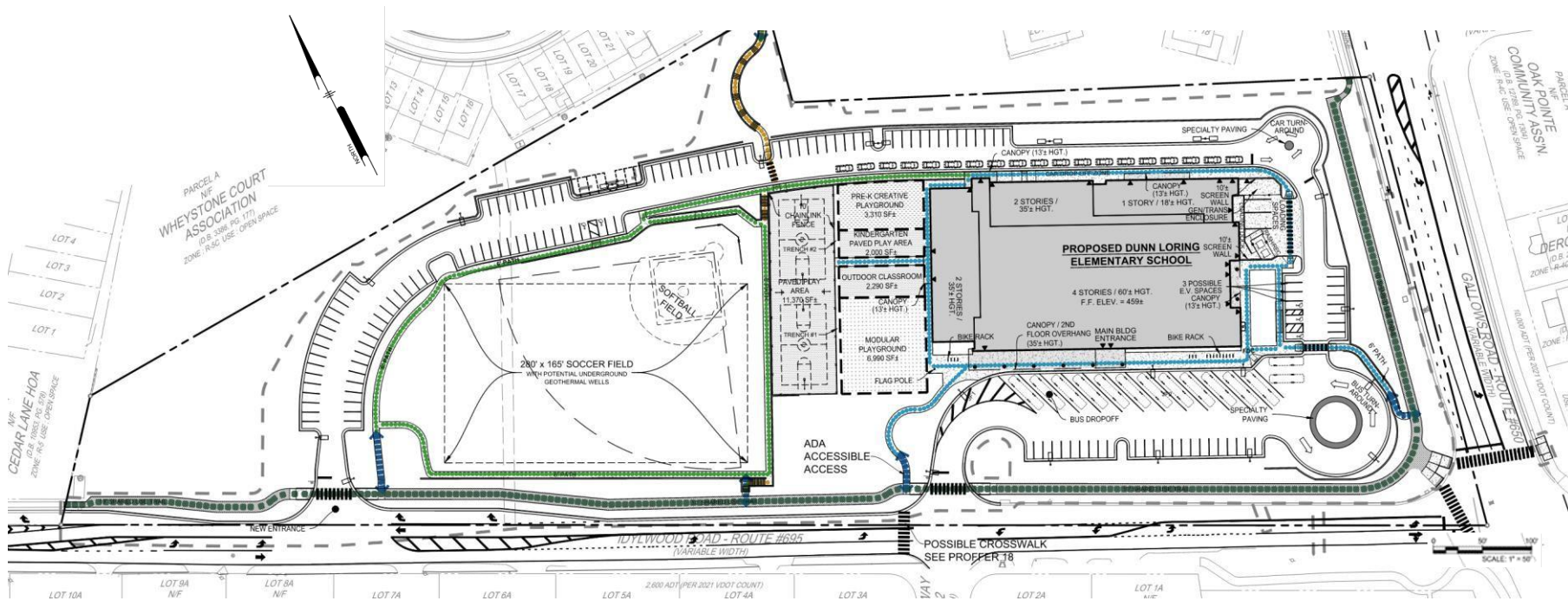
Bản Vẽ Công Trình-Hiện Tại



Bản Vẽ Công Trình – Dự Kiến

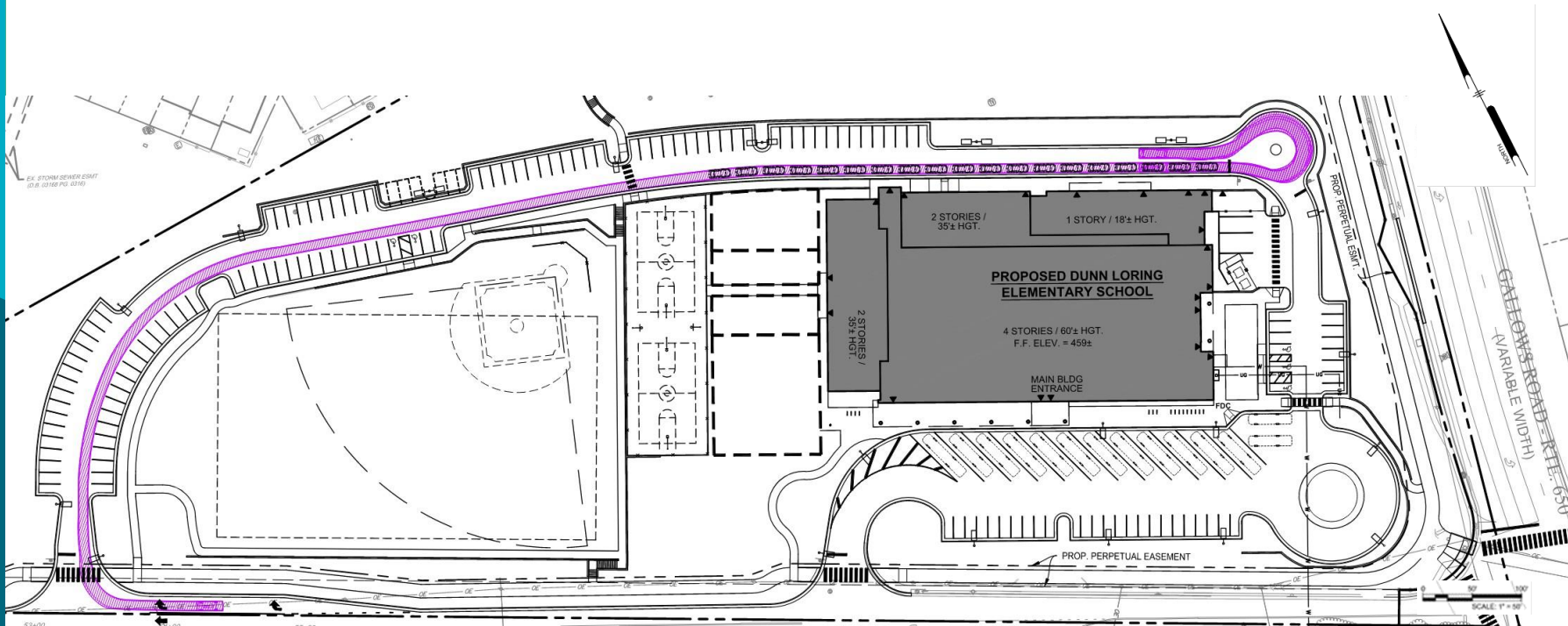


Bản Vẽ Công Trình - Kế Hoạch Lưu Thông Dành Cho Người Đi Bộ Dự Kiến



LEGEND	
	PUBLIC SHARED USE TRAILS
	INTERNAL SIDEWALKS (ADA)
	INTERNAL SIDEWALKS
	ADA ACCESS TO THE PLAY FIELDS
	POINTS OF ACCESS
	CROSSWALKS

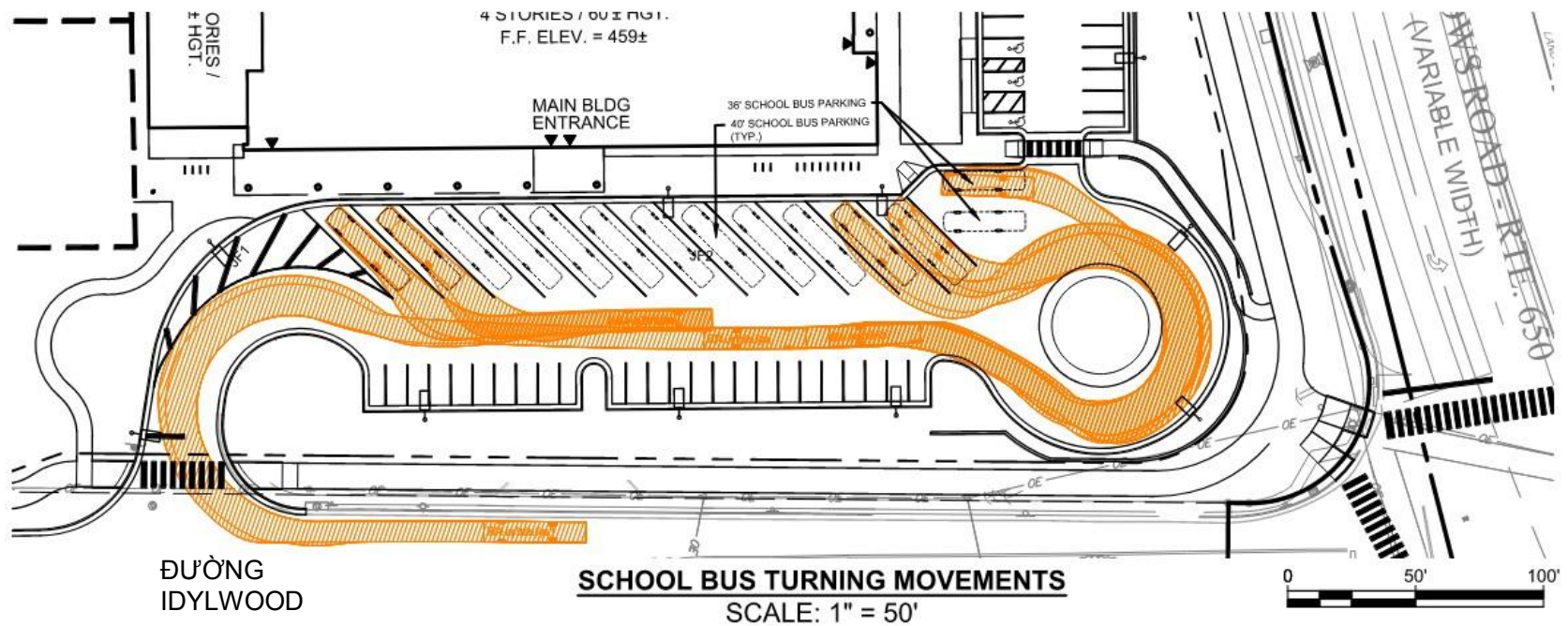
Bản Vẽ Công Trình - Kế Hoạch Lưu Thông Dành Cho Xe Riêng Đưa Đón (Kiss & Drive) Dự Kiến



ĐƯỜNG
IDYLWOOD

PASSENGER CAR TURNING MOVEMENTS
SCALE: 1" = 50'

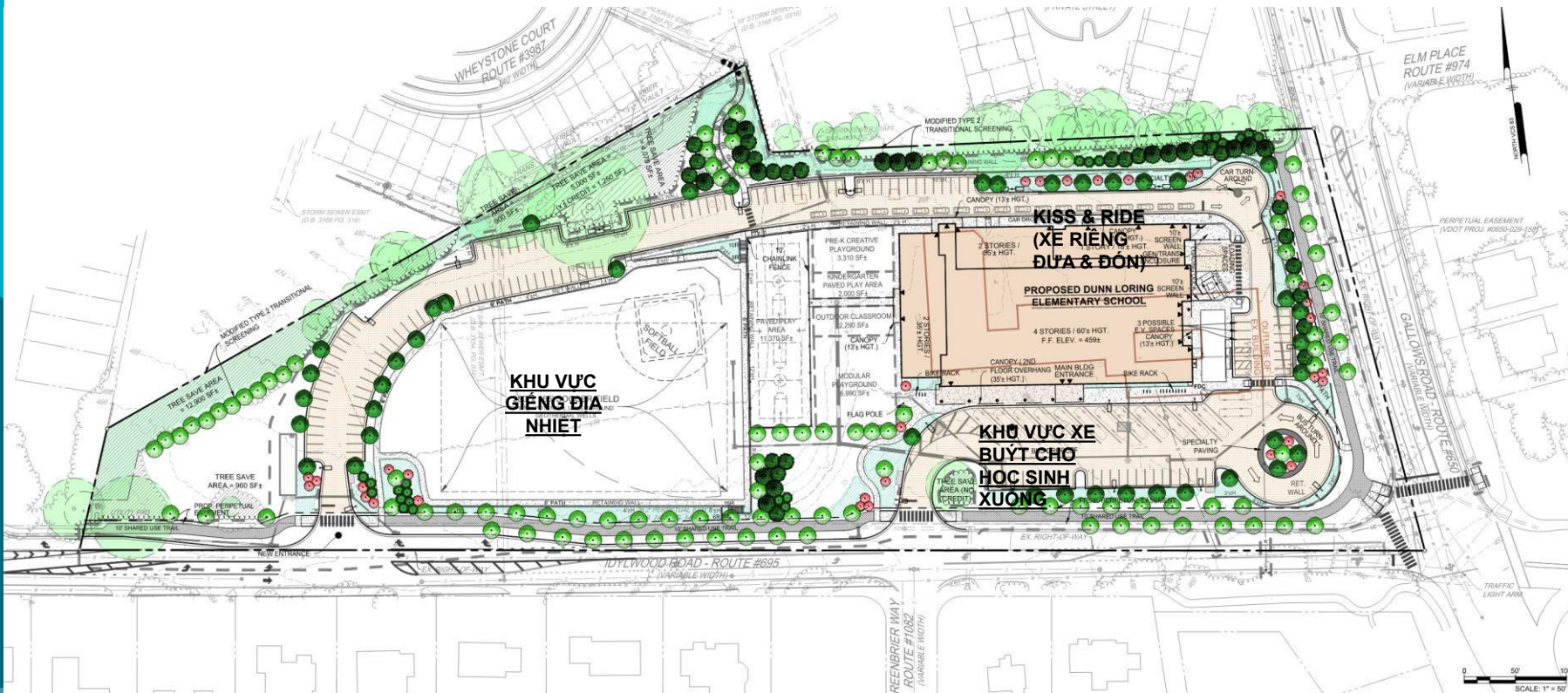
Bản Vẽ Công Trình - Kế Hoạch Lưu Thông Khu Vực Cho Học Sinh Xuống Của Xe Buýt



Bản Vẽ Công Trình - Kế Hoạch Bảo Tồn Cây Xanh Dự Kiến



Bản Vẽ Công Trình - Kế Hoạch Cảnh Quan Dự Kiến



Phối Cảnh Bên Ngoài



Tầm Nhìn Từ Trên Cao- Với Hệ Thống Điện Mặt Trời Trên Mái Nhà Dự Kiến

Phối Cảnh Bên Ngoài



Lối Ra Vào Sảnh Chính - Dự Kiến

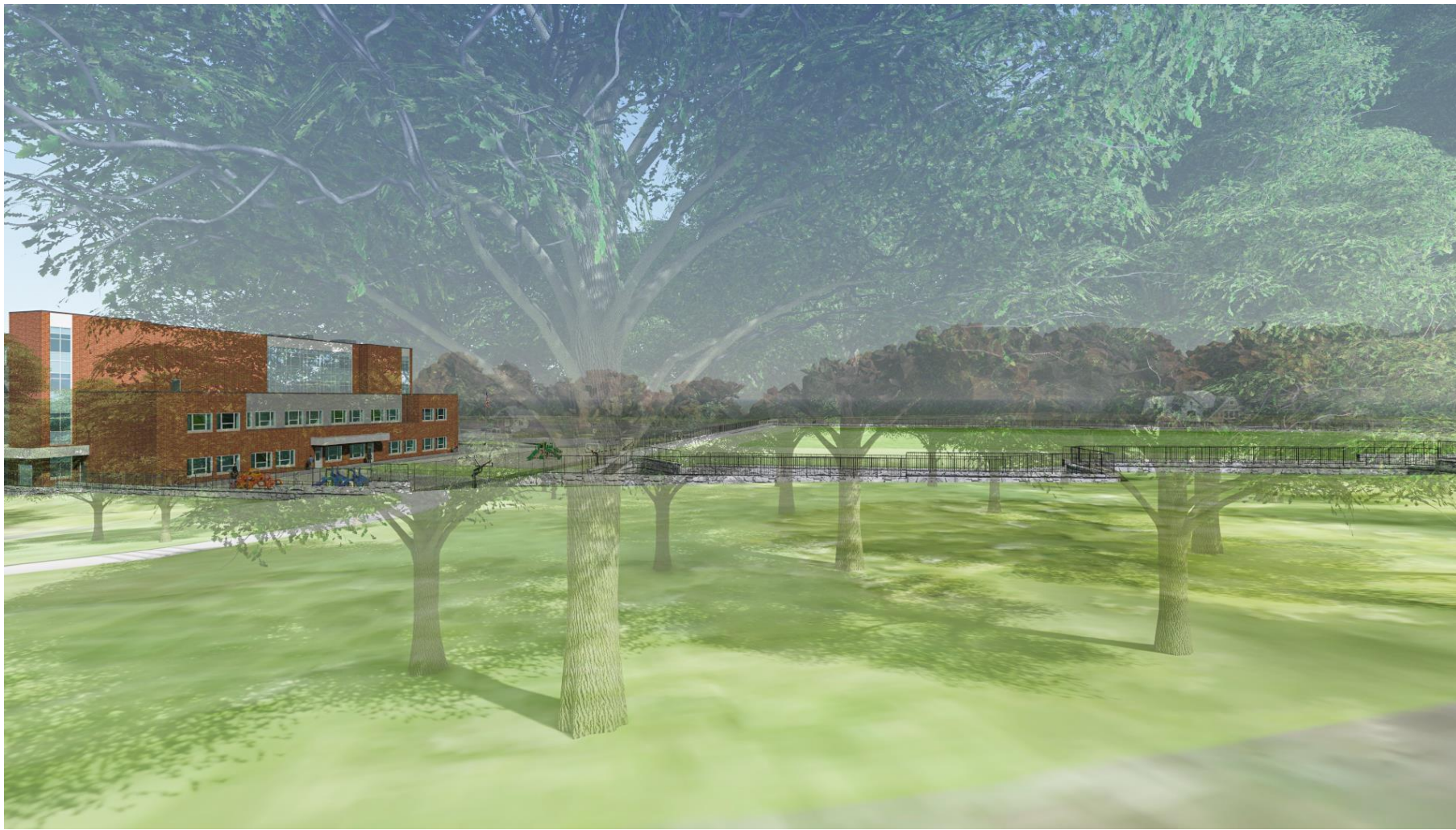
Phối Cảnh Dự Kiến Từ Đường Wheystone Court Không Có Cảnh Quan



Phối Cảnh Dự Kiến Từ Đường Wheystone Court Gồm Cảnh Quan



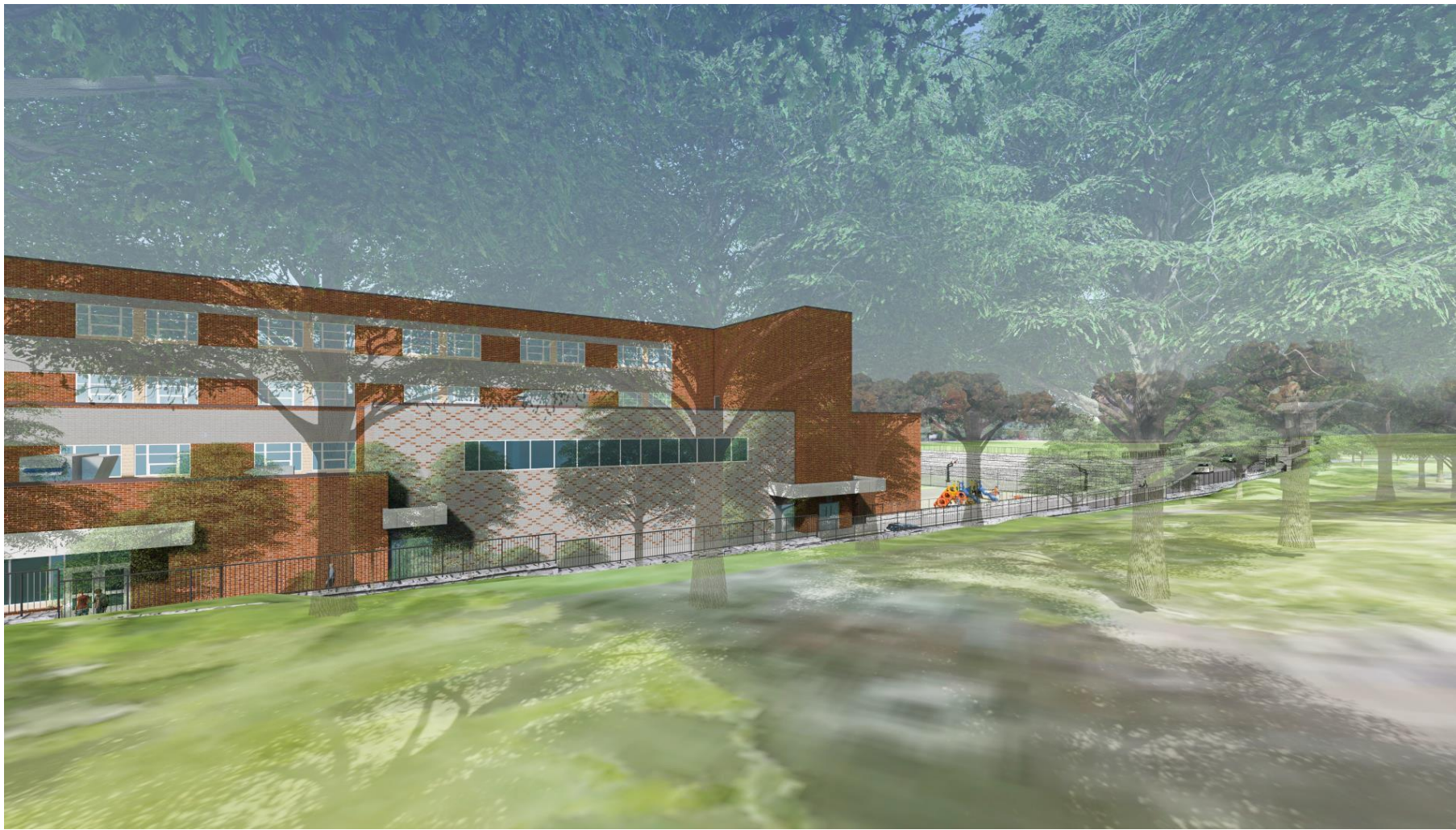
Phối Cảnh Dự Kiến Từ Đường Wheystone Court Gồm Cảnh Quan



Phối Cảnh Dự Kiến Từ Đường McGregor Court Không Có Cảnh Quan



Phối Cảnh Dự Kiến Từ Đường McGregor Court Gồm Cảnh Quan



Phối Cảnh Dự Kiến Lối Vào Khu Vực Kiss & Drive (Xe Riêng Đưa & Đón) Từ Hướng Đường McGregor



Phối Cảnh Dự Kiến Lối Vào Khu Vực Kiss & Drive (Xe Riêng Đưa & Đón) Từ Hướng Đường McGregor



Bản Vẽ Mặt Bằng Tầng Một/Trệt - Dự Kiến

Thiết Kế Về Sức Chứa Được Dự Kiến: 950 Học Sinh

LỐI VÀO KHU VỰC KISS & RIDE



LỐI VÀO KHU
VỰC XE
BUYT CHO
HOC SINH
XUONG

LỐI VÀO SÀNH
CHÍNH VÀ ĐIỂM XE
BUYT CHO HỌC SINH
XUONG

LỐI VÀO

CANOPYAB
OVE



- Phòng Hành Chánh
- Phòng Sức Khỏe
- Phòng Dịch Vụ Thực Phẩm

- Phòng Thư Viện Học Liệu
- Phòng Hỗ Trợ Giáo Dục
- Đặc Biệt & Giảng Huấn
Khu Vực Học Tập Tổng Quát

- Phòng Mỹ Thuật
- Âm Nhạc
- Phòng Thẻ Dục

- Phòng SACC / Đa Năng
- Phòng Hỗ Trợ Công Sở

Bản Vẽ Mặt Bằng Tầng Hai - Dự Kiến

Thiết Kế Về Sức Chứa Được Dự Kiến:
950 Học Sinh









- | | | | |
|-------------------------|---------------------------------|----------------|----------------------|
| Phòng Hành Chánh | Phòng Thư Viện Học Liệu | Phòng Mỹ Thuật | Phòng SACC / Đa Năng |
| Dịch Vụ Sức Khỏe | Giáo Dục Đặc Biệt. & Giảng Huấn | Phòng Âm Nhạc | Phòng Hỗ Trợ Công Sở |
| Phòng Dịch Vụ Thực Phẩm | Khu Vực Học Tập Tổng Quát | Phòng Thẻ Dục | |

Bản Vẽ Mặt Bằng Tầng Ba - Dự Kiến

Thiết Kế Về Sức Chứa Được Dự Kiến:
950 Học Sinh














- | | | | |
|---|---|--|--|
|  Phòng Hành Chánh |  Phòng Thư Viện Học Liệu |  Phòng Mỹ Thuật |  Phòng SACC / Đa Năng |
|  Phòng Sức Khỏe |  Phòng Hỗ Trợ Giáo Dục |  Phòng Âm Nhạc |  Phòng Hỗ Trợ Công Sở |
|  Phòng Dịch Vụ Thực Phẩm |  Đặc Biệt & Giảng Huấn |  Phòng Thẻ Dục | |
| |  Khu Vực Học Tập Tổng Quát | | |

Bản Vẽ Mặt Bằng Tầng Bốn - Dự Kiến

Thiết Kế Về Sức Chứa Được Dự Kiến:
950 Học Sinh



- | | | | |
|---|--|--|--|
|  Phòng Hành Chánh |  Phòng Thư Viện Học Liệu |  Phòng Mỹ Thuật |  Phòng SACC / Đa Năng |
|  Phòng Sức Khỏe |  Phòng Hỗ Trợ Giáo Dục Đặc |  Phòng Âm Nhạc |  Phòng Hỗ Trợ Công Sở |
|  Phòng Dịch Vụ Thực Phẩm |  Biệt & Giảng Huấn
Khu Vực Học Tập Tổng Quát |  Phòng Thẻ Dục | |

Phối Cảnh Nội Thất



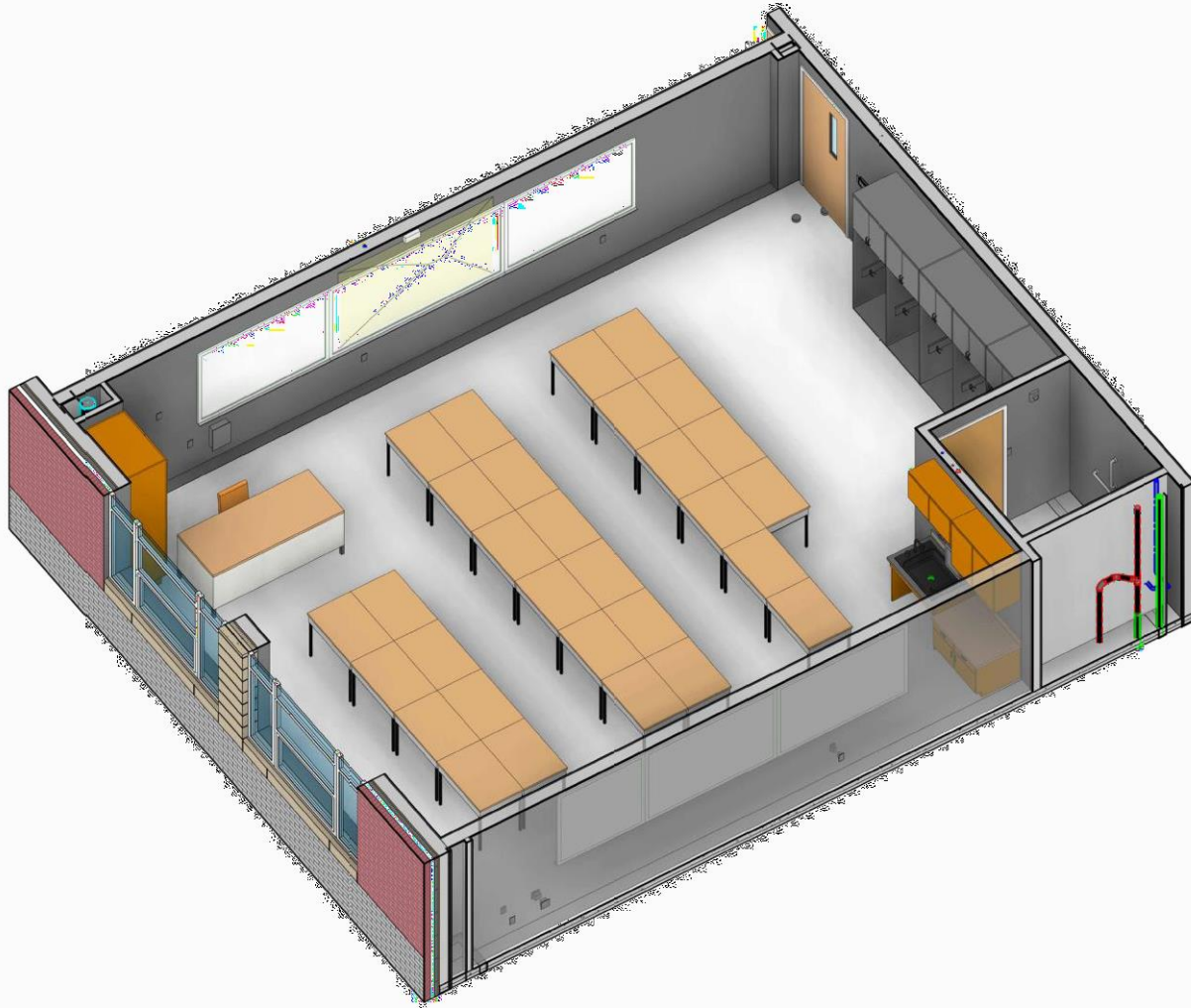
Phòng Thể Dục - Dự Kiến

Phối Cảnh Nội Thất



Phòng Thư Viện - Dự Kiến

Phối Cảnh Nội Thất - Hình Chiếu Trục Đo Axonometric



Lớp Học Điện Hình - Dự Kiến

Những Tính Năng Bên Ngoài - Dự Kiến



MODULAR PLAYGROUND
OR EQUIVALENT



PRE-K CREATIVE PLAYGROUND
OR EQUIVALENT

Xin Cảm Ơn!

Để biết thêm chi tiết, xin quý vị vào trang mạng
WWW.FCPS.EDU và tìm

Trường Tiểu Học Dunn Loring



www.fcps.edu